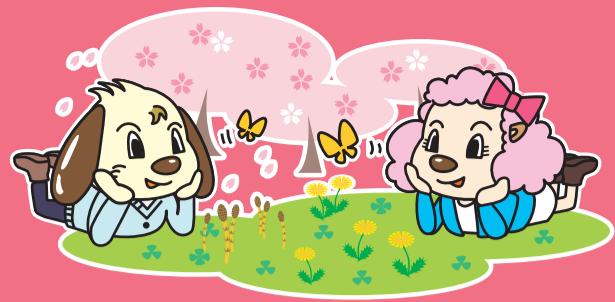


カナケン 4・5・6月号

健康定期便

おかげさまで **カナケン** 40周年
新登場 カナケン 動物経穴解剖模型シリーズ、
 ポッコスティック、セパレートストレッチ、
 高性能型空気清浄器 タービュランス 他
 話題の新商品満載でお届けします。 **税込価格**



もっと知りたい、
 もっと伝えたい

もっと活用術

第9回
 『電子温灸器シリーズ』編

カナケンの電子温灸器は、鍼刺激と温熱刺激が同時にできるのが特長の人気の製品。今回はこの電子温灸器を使用いただき、不妊治療の成功例を挙げている「三瓶鍼療院」の三瓶真一院長にお話を伺いました。

中央が三瓶真一 院長▶



病気を一つの身体的な現象として捉え、 病気だけでなく身体の均衡を整えることにより 疾病に対する治癒力を向上させる

福島県と栃木県の県境に位置する白河市にある「三瓶鍼療院」は三瓶先生のお父様の代から約50年続く、地域密着の人気の鍼灸院。現在は、先生のご息も同じ道を歩まれ、一緒に患者さんと向き合っています。自然治癒力の向上による疾病の排除や、疾病の準備状態の回復を鍼灸治療の理念とする三瓶先生の鍼療院で、電子温灸器がどのように活用されているのかをご紹介します。



患者さんと向き合いながら日々勉強

「2年前の3.11を境に、患者さんの数は急激に減りました。それは放射能の影響で『3年間は子供を作らないから自然妊娠をしない』と県内のアンケートでの声なんです。こう話すのは、福島県白河市で鍼療院を営む三瓶真一先生。「その代わり、最近では難しい症状の方の治療が非常に増えています。特に体外受精経験者。このような患者さんは減るどころか増えていますよ。3年も待てないですからね。」

父親の代に開業して約50年続く先生の治療は、鍼ともぐさを使用した治療が中心。しかし、2012年に発足した『不妊鍼灸ネットワーク』を機に、当時1台だった電子温灸器を4台に増やし全ベッドに設置しました。不妊鍼灸ネットワークで得た様々な治療法を取り入れ、経験を元に日々研究・勉強を重ねて今の治療法に辿り着いたと言います。

温めて、ツボとツボとの組み合わせで鍼・もぐさを加えるというスタンダードな治療法ですが、現在では一番結果が出ています。

結果の早い遅いではなく、脱落させないことが大切

三瓶先生が患者さんに対して気をつけていることは、脱落者を出さないこと。

「鍼治療を行うと過大な期待をかけられることがあるのですが、実施してすぐに結果が出るわけではないのですよね。ですから、鍼灸治療の奏功する機序について患者さんに説明しているんです。灸治療の効果は、すべて本来人間が持っている反射などを利用していること、この反射などを起こさせるために行う鍼灸は副作用もなく長期的な治療が可能なこと。そして、鍼灸治療にはたとえば腰痛の治療を行うのに腰部だけではなく腹部や足などにも鍼や灸などを行うことがよくあることなど。これは、たとえ主訴が腰痛であっても原因は下半身の冷えによるものとか、腹腔内の血行の不良などが原因であると思われたときなどは腰痛と一見無関係なように見える足や腹部が重要な治

温めることで痛み、そして薬によるリスクの軽減

妊娠を希望しているのに思うようにいかない、病院で不妊症の治療を受けているがなかなか改善されない、体外受精や人工授精を受けているが結果が出ない、などと言い、漢方薬やサプリメントを摂る方がいますが、これはかえって体に負担をかける場合もあるんですよ。ホルモンのバランスが悪くてよい卵子が育たない、子宮内膜症が原因で妊娠ができない、生理不順や月経回数の増加などが原因になるなど、不妊症の症状も様々。最近では男性の不妊症も増えてきている。精子の数が少なかったり、元気がなかったりすることが原因だったりするわけですから。その原因を探り患者さんに合った治療法を行っていくのですが、電子温灸器を使用すると、ほとんどの患者さんが痛みの軽減を体感すると、温かさで気持ちよくなりリラックスするというプラス効果で、実は妊娠する確率があがっています。電子温灸器で

療地帯であると思われたときなどにはこれらの部位にも治療を行うからです。このように鍼灸治療は、病気だけを治療するのではなく、病体に対して自然治癒力の向上を目的として行う治療であり、鍼灸治療は疾病時のときだけではなく健康なときから疾病を予防する目的で行うことも重要だと思っています」

— DATA —

三瓶鍼療院

〒961-0973
 福島県白河市字北登り町5-1
<http://www.sanpei89in.com/>

不妊鍼灸ネットワーク

2012年に発足。不妊鍼灸を正しい形で普及啓発することを目的に、最低限共通して備えるべき有形無形の事柄を、共通認識として公表することから始めている。詳細は (<http://www.kodakara.org/index.html>) を参照。

電子温灸器

CS-1000 / CS-2000

移動や往診にも対応
 CS-2000の機能を継承
 4チャンネル

CS-1000

カナケン40周年を記念して電子温灸器シリーズを特別価格で御提供致します。
※詳しくは中面をご覧ください。

灸頭鍼の輻射熱を忠実に再現

CS-2000

※『もっと活用術』では取材先を募集中です。HPからも受け付けいたします。ご感想もぜひ、お寄せください。